

FIGURA 05



Porto Tolle



Ca' di Mezzo



Aquileia



Latisana



ZIP



Ponte di Piave



Portobuffolè



Foscari



Caldogno



Cordenons



Montebale Valsellina



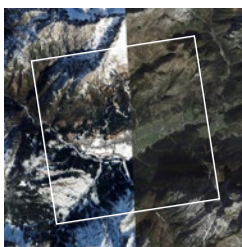
Valdagno



Bordano



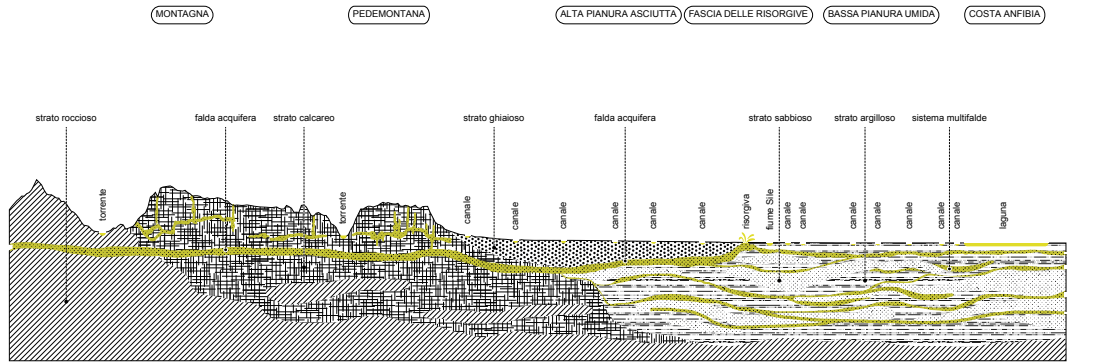
Longarone



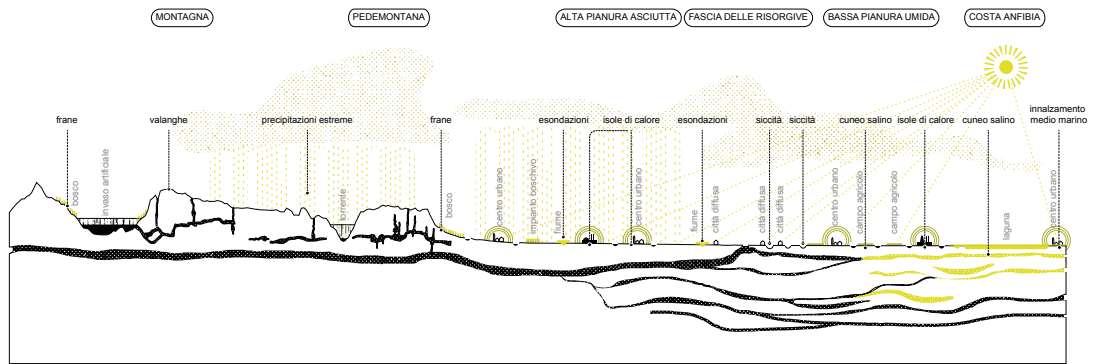
Sappada



Caldonazzo



a

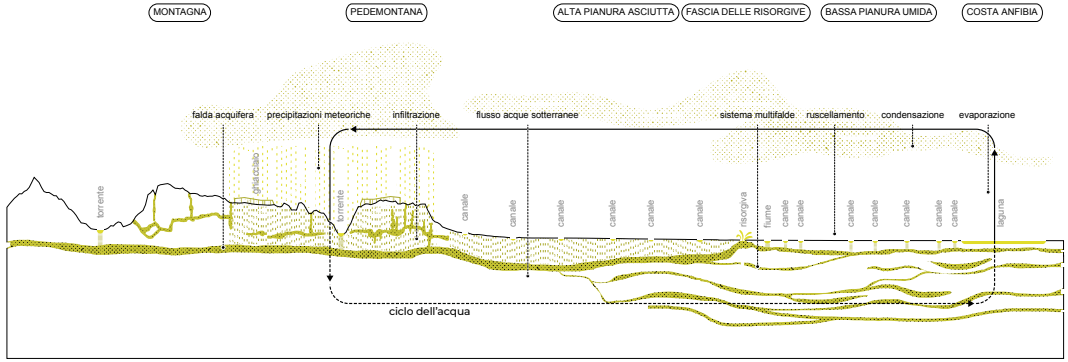


b

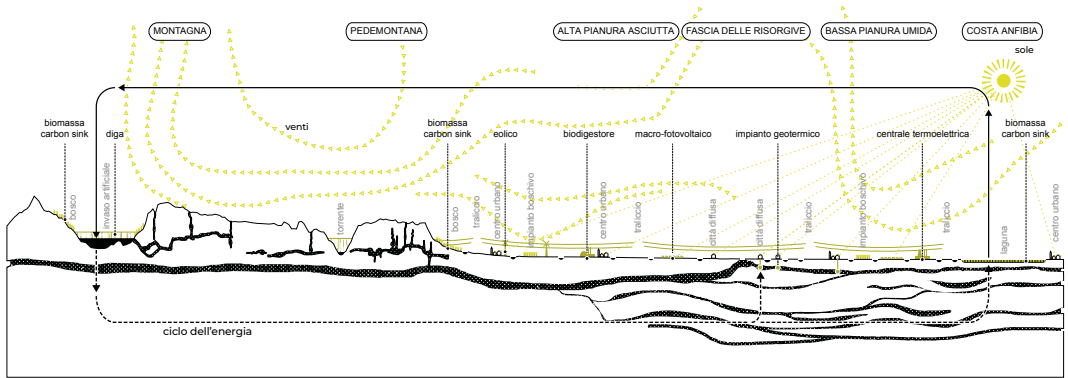
FIGURA 06

Nord-Est come sezione di valle

La figura illustra il modello concettuale di una tipica sezione di valle del Nord-Est, articolata in quattro schemi complementari. Nello schema **a** sono rappresentate le relazioni tra la struttura geologica dei suoli e il comportamento dell'acqua nel sottosuolo e in superficie. Lo schema **b** mostra come le caratteristiche climatiche locali influenzino l'esposizione ai principali rischi ambientali. Nello schema **c** la sezione di valle viene letta attraverso le connessioni con il ciclo dell'acqua, dai processi di infiltrazione ai deflussi. Infine, lo schema **d** integra la sezione con i fattori climatici e con il ciclo dell'energia, evidenziando le reciproche interazioni tra morfologia, clima e dinamiche energetiche.



c



d

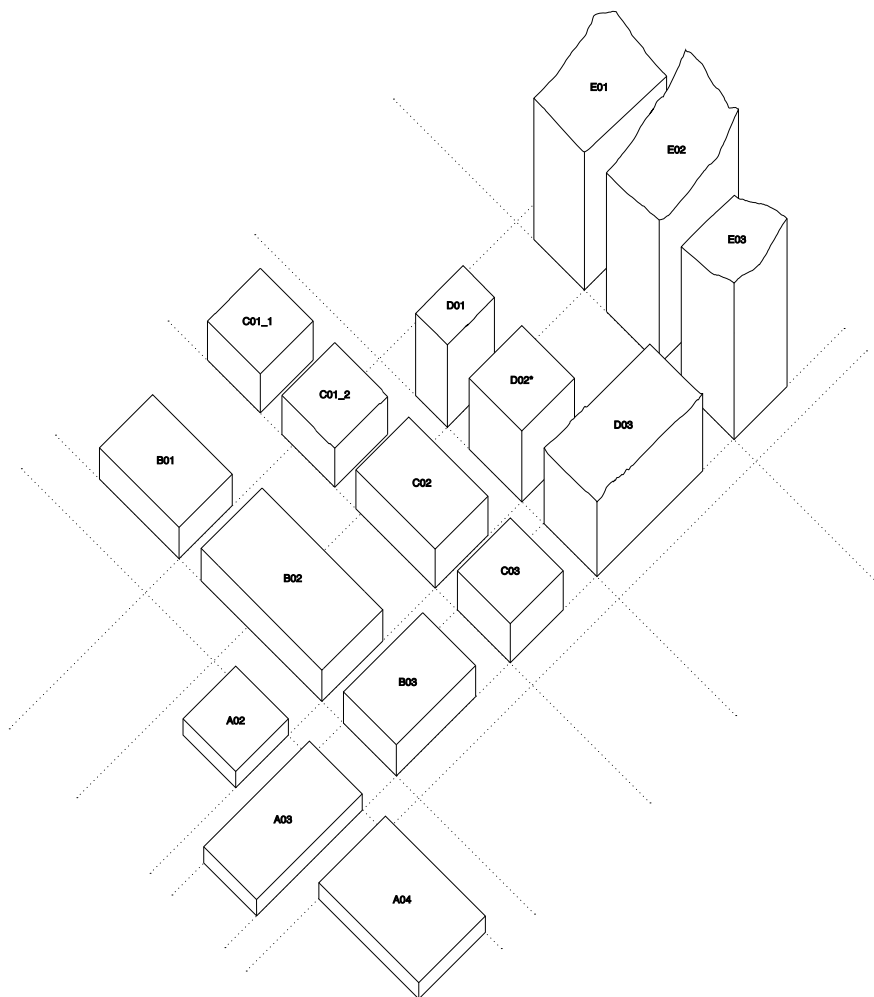


FIGURA 07

Schema dei carotaggi

Lo schema illustra i carotaggi disposti sulla sezione di valle; le lettere corrispondono ai carotaggi riguardanti le seguenti fasce territoriali: A per la costa anfibia; B per la bassa pianura umida; C per l'alta pianura asciutta; D per la fascia pedemontana; E per la montagna pre-dolomitica e per l'alta montagna dolomitica.

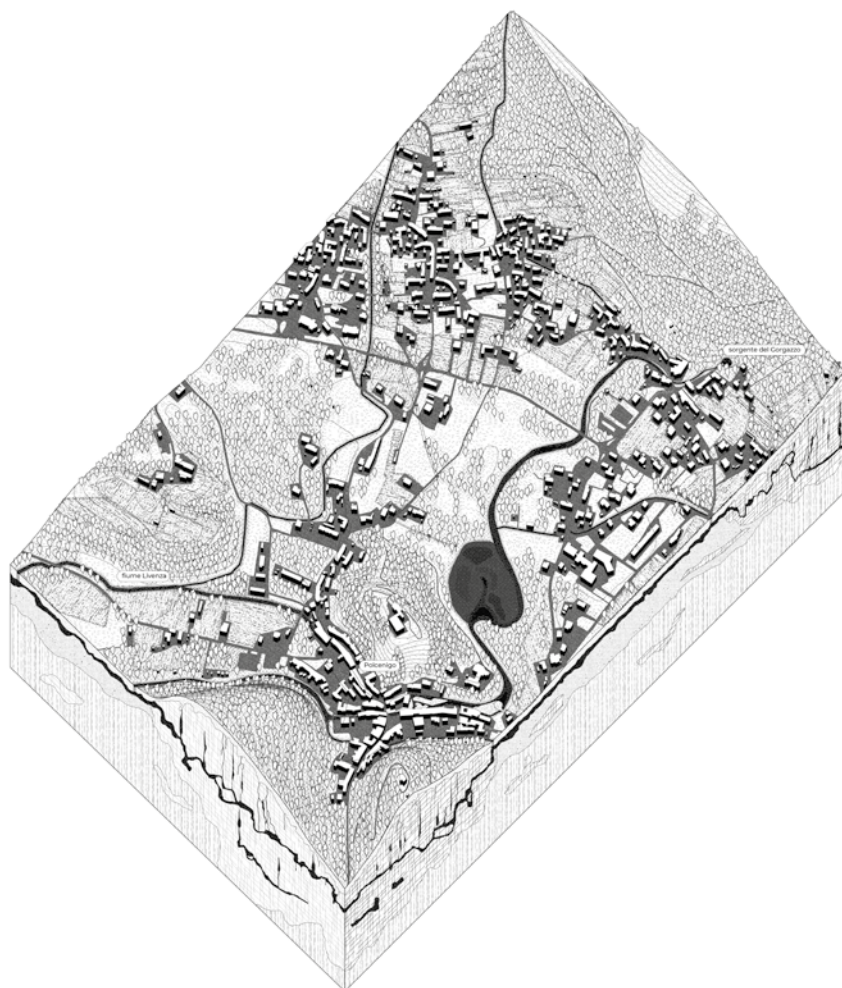


FIGURA 08

Carotaggio zero. Le sorgenti del Gorgazzo.

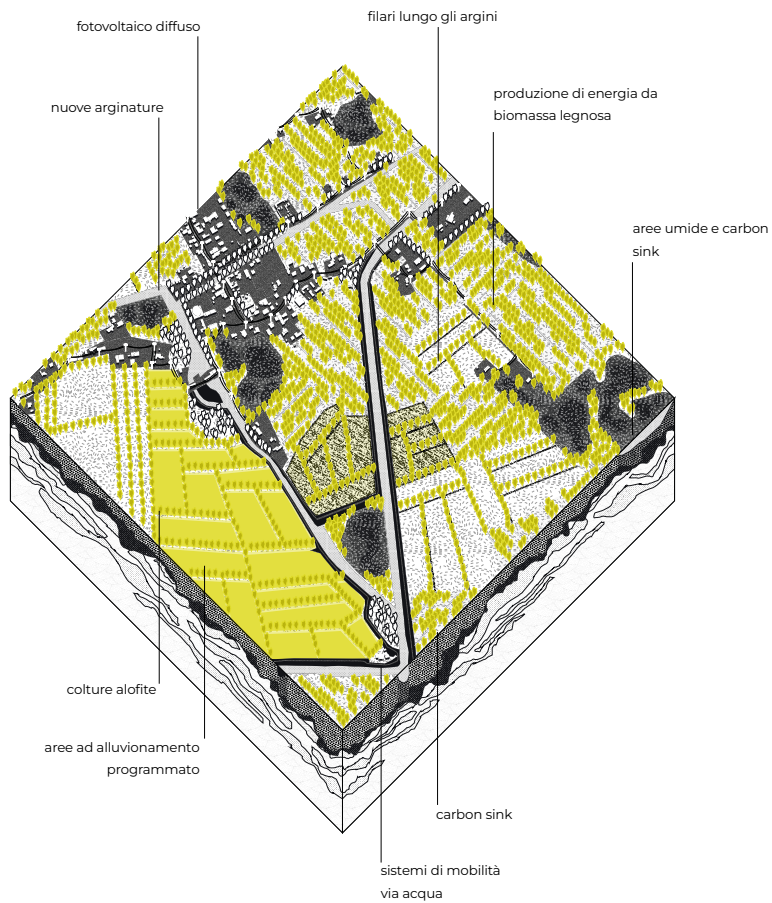


FIGURA 09

A02_Ca' di Mezzo. Abitare un mondo anfibio

L. Ceccato, A. Dalla Bona, L. De Giorgio, J. Foltran, P. Pozzano, *Forma Acquea*.
Ca' di Mezzo, Laboratorio di Città e Territorio, 2025.

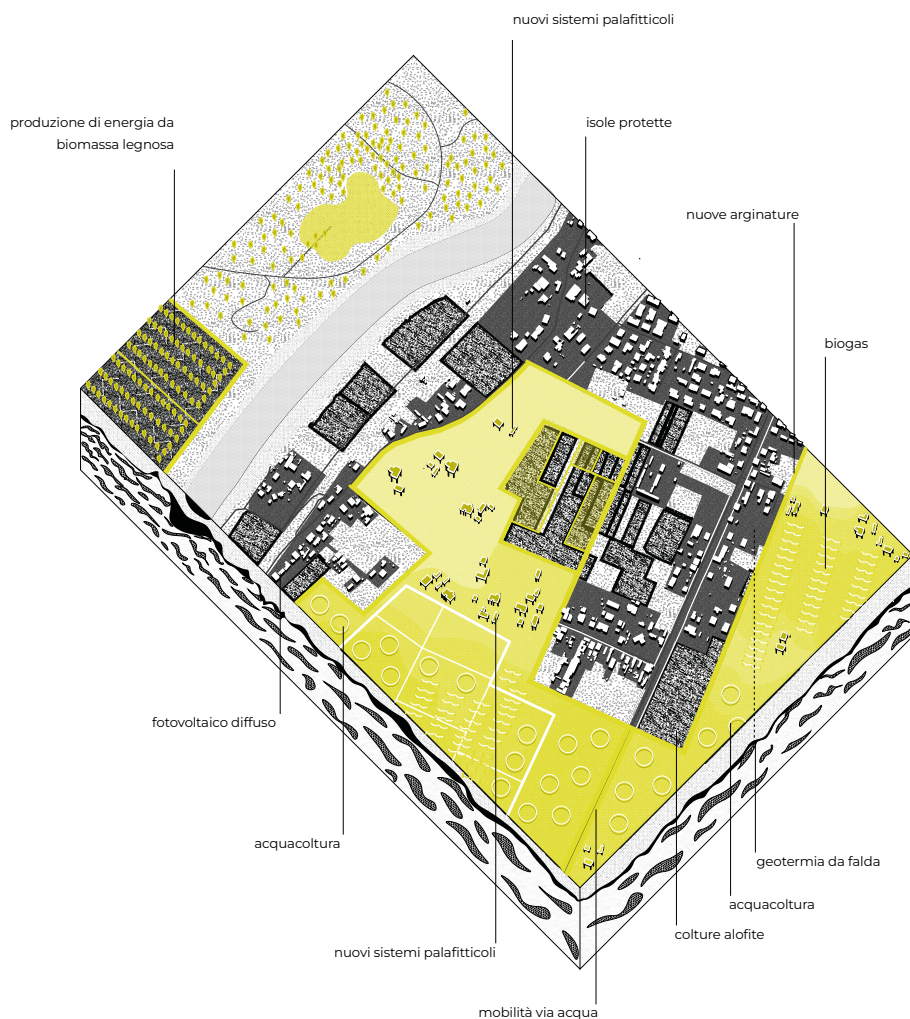


FIGURA 10

A04_ Latisana. Abitare un mondo anfibio

C. Chiementin, D. Cogo, G. Comunian, D. Gagliardi, F. Zardo, *Neo Natura Anfibia*. Latisana, Laboratorio di Città e Territorio, 2025.

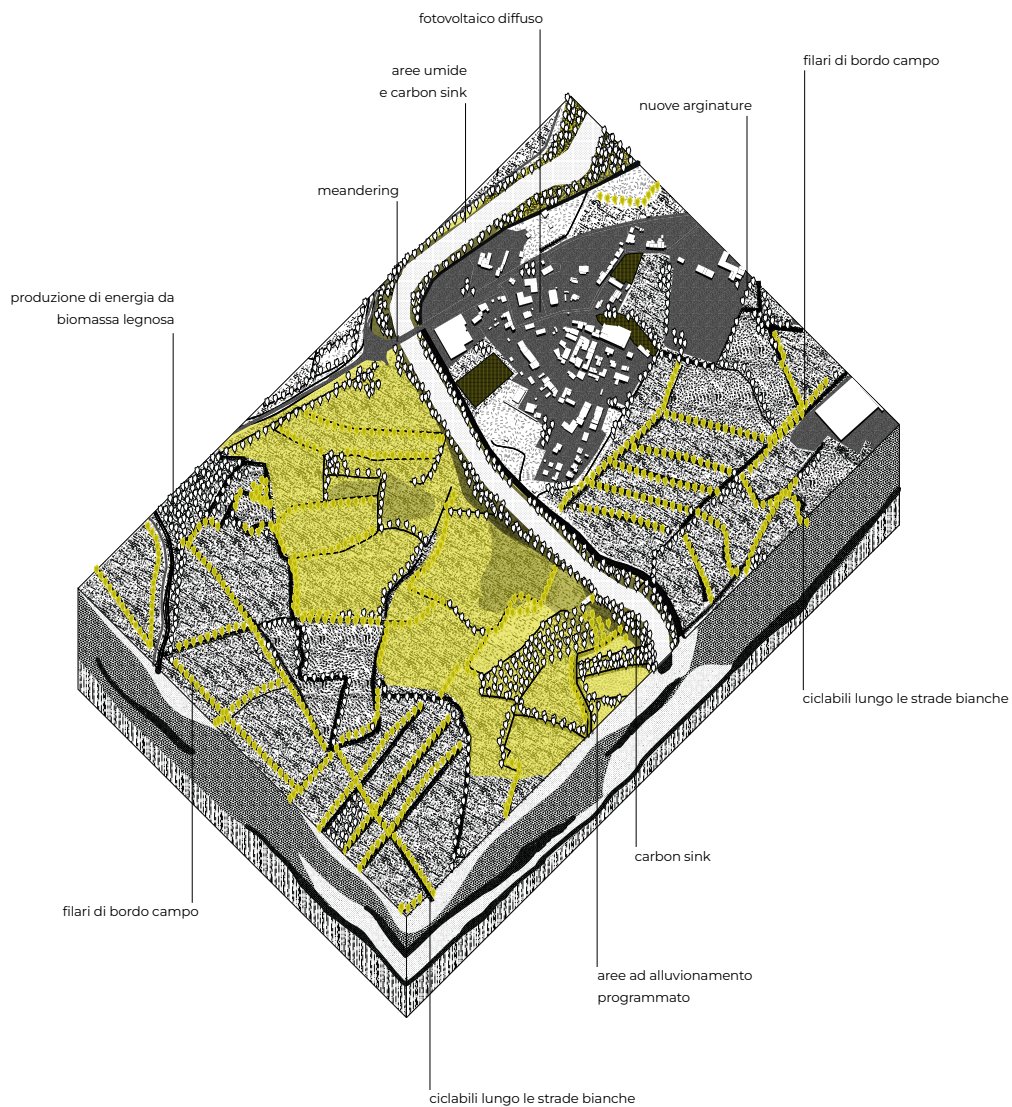


FIGURA 11

B01_ Portobuffolè. Restituire spazio all'acqua

C. Caffin, S. Coan, C. Fusa, E. Gunelli, F. Marangoni, *Un futuro per la rete delle acque*. Portobuffolè, Laboratorio di Città e Territorio, 2025.